

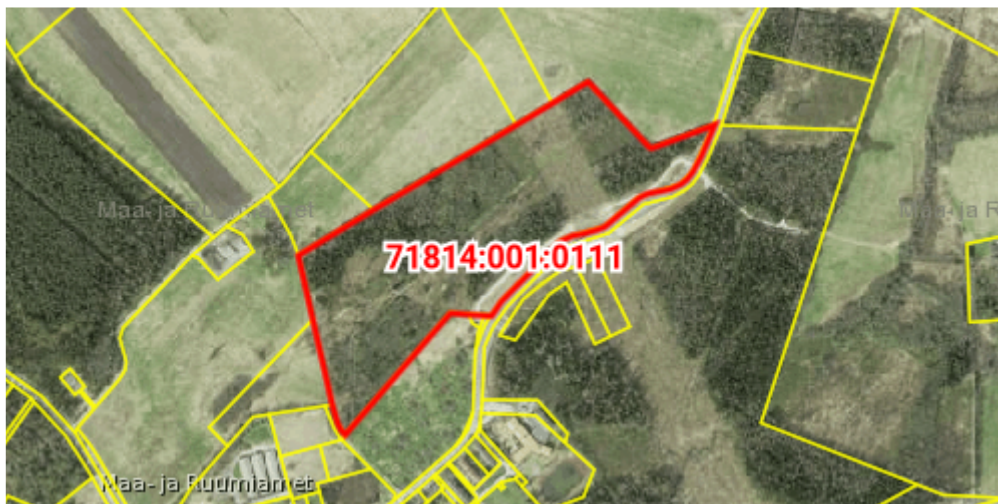
**KATASTRIKANDE TEATIS**

Maatoimingu number:	2026010718233
Toimingu liik	Jagamine
Maatoimingu õiguslik alus:	
Teatise kuupäev	26. veebruar 2026

Katastripidaja rahuldab esitatud taotluse ja tegi laekunud dokumentide ja -andmete alusel kande katastrisse.

**Maatoimingu tulemusel katastris lõpetatud katastriüksus(-ed):**

Tunnus	71814:001:0111
Registriosa	7324950
Aadress	Harju maakond, Saku vald, Kurtna küla, Viimsi metskond 41
Sihtotstarve	Maatulundusmaa 100%
Maakorralduskava järgne ligikaudne pindala	184 226 m² (18.42 ha)

**Maatoimingu tulemusel katastris moodustatud katastriüksus(-ed):**

Tunnus	71901:001:1307
Aadress	Harju maakond, Saku vald, Kurtna küla, Juurdepääsutee lõik 3
Sihtotstarve	Transpordimaa 100%
Pindala	4175 m²
Kõlvikuline koosseis	rohumaa 38 m², metsamaa 38 m², muu maa 4099 m²



Tunnus	71901:001:1308
Aadress	Harju maakond, Saku vald, Kurtina küla, Juurdepääsutee lõik 4
Sihtotstarve	Transpordimaa 100%
Pindala	3297 m²
Kõlvikuline koosseis	muu maa 3297 m²



Tunnus	71901:001:1309
Aadress	Harju maakond, Saku vald, Kurtina küla, 11152 Kirdalu-Kiisa tee
Sihtotstarve	Transpordimaa 100%
Pindala	1183 m²
Kõlvikuline koosseis	muu maa 1183 m²





Tunnus	71901:001:1310
Aadress	Harju maakond, Saku vald, Kurtna küla, 11152 Kirdalu-Kiisa tee
Sihtotstarve	Transpordimaa 100%
Pindala	2999 m²
Kõlvikuline koosseis	rohumaa 27 m², muu maa 2972 m²



Tunnus	71901:001:1311
Aadress	Harju maakond, Saku vald, Kurtna küla, Viimsi metskond 41
Sihtotstarve	Maatulusmaa 100%
Pindala	172 571 m² (17.26 ha)
Kõlvikuline koosseis	rohumaa 742 m², metsamaa 143 412 m² (14.34 ha), muu maa 28 417 m² (2.84 ha)

